



MONTHLY MEMBERSHIP PROGRESS REPORT

District 334 E

Results as of: 04/30/2019

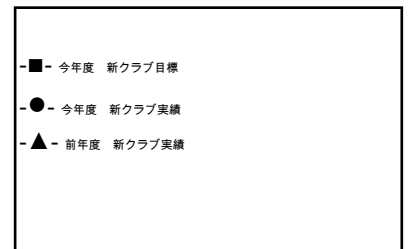
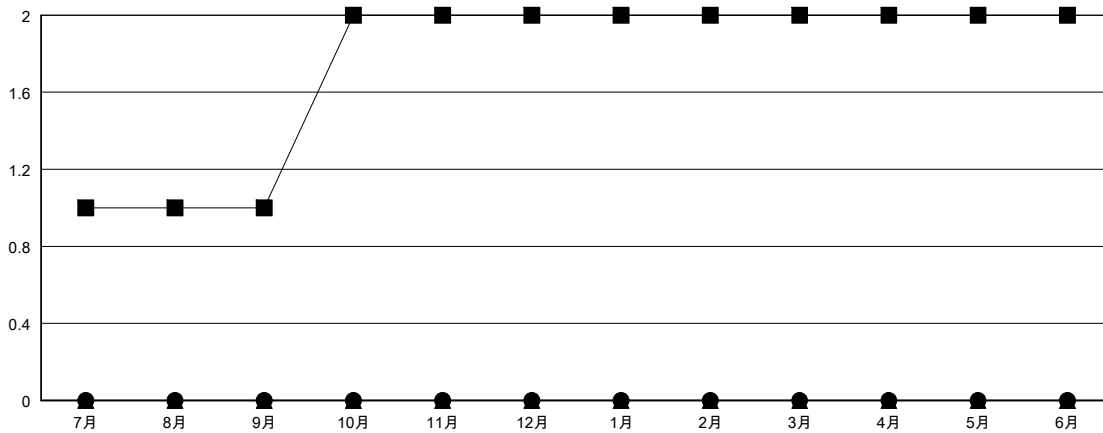
GMT: MASAYOSHI MARUYAMA, YASUHISA NAKAMURA

地域 JAPAN

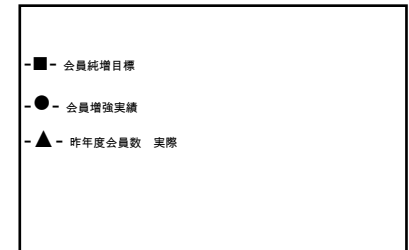
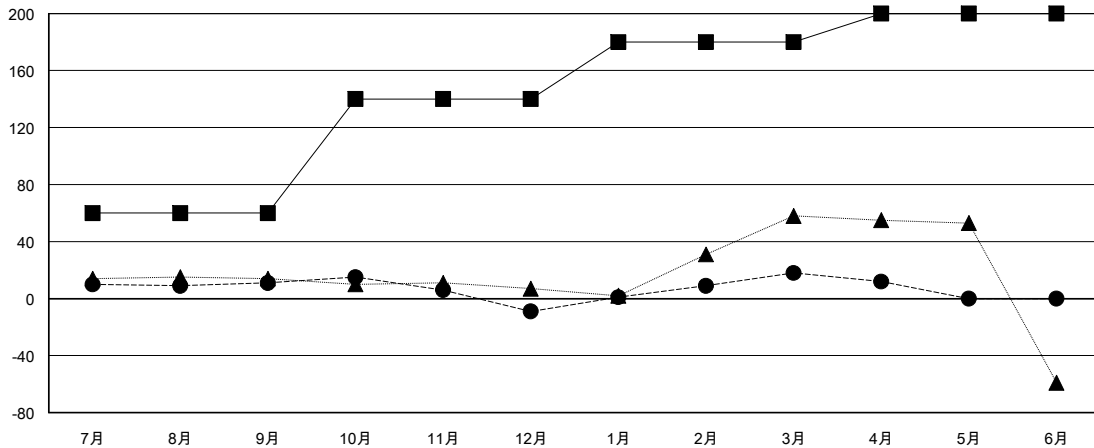
GMT会則地域

クラブ				名			
結果: 2018-2019				結果: 2018-2019			
四半期	新クラブ目標	新クラブ	解散クラブ	四半期	会員純増目標	会員増強実績	退会者(転籍を含む) 実際
7月/8月/9月	1	0	0	7月/8月/9月	60	40	28
10月/11月/12月	1	0	1	10月/11月/12月	80	43	57
1月/2月/3月	0	0	0	1月/2月/3月	40	55	27
4月/5月/6月	0	0	0	4月/5月/6月	20	6	12

新クラブ目標及び実績累計



会員目標及び実績累計



解散クラブ: 1	36 CLUBS OF 51 一名以上の新会員を登録	男女別 男性 1,808 (69.73%) 女性 785 (30.27%) 女性%年度目標: 20%
退会者 物故会員 24 クラブ解散 6 その他 94 合計 124	会員累計データを見るには、ここをクリック	世帯主/家族会員合計 1,391 国際会費半額の家族会員 790